

TÉLÉALERTE : SOYEZ PRÉVENUS À TEMPS !

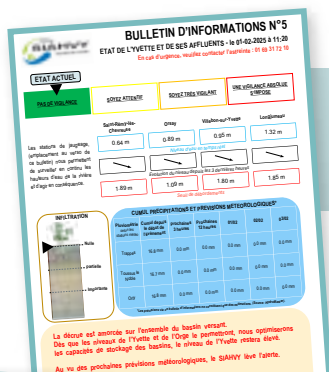
Un outil au service des riverains et des collectivités

Depuis 2016, le SIAHVY s'est équipé d'un système d'alerte gratuit pour prévenir rapidement les habitants de l'Yvette et de ses affluents des risques de crue ou d'inondation.

Une information fiable et rapide peut tout changer !

Grâce aux Bulletins d'informations, vous accédez à des données précises sur :

- la hauteur d'eau mesurée dans la rivière et les bassins,
- les prévisions météorologiques,
- la capacité d'infiltration des sols,
- l'évolution de la situation dans les prochaines heures.



SERVICE GRATUIT SUR INSCRIPTION
Scannez le QR Code pour vous abonner aux sms ou mails dès maintenant sur www.siahvy.fr



À noter : les alertes concernent uniquement les crues de l'Yvette et de ses affluents. Elles ne portent pas sur d'autres types d'inondations (pluviales, usées, ruissellement, etc.).



Téléalerte ne se substitue pas aux dispositifs d'assistance existants mais vous aide à anticiper et réagir efficacement.



Scannez le QR Code pour plus d'informations sur le Bulletin Crue



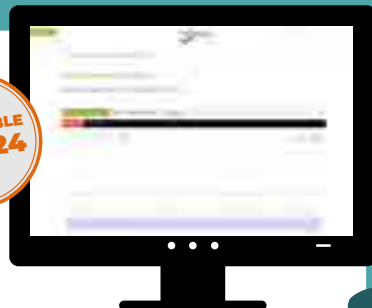
L'IMPORTANCE DE RESTER INFORMÉ

POUR ALLER PLUS LOIN

- Consultez le suivi des hauteurs d'eau en temps réel, sur le site Internet du SIAHVY, des 4 stations d'observations situées à :

St-Rémy-lès-Chevreuse, Orsay
Villebon-sur-Yvette et Longjumeau.

ACCESSIBLE
24H/24



- Consultez la plaquette « Inondation, comportements et gestes à adopter », via le QR code ci-contre.



**ANTICIPEZ,
PROTÉGEZ-VOUS
RESTEZ
INFORMÉS !**

Les bons réflexes à adopter



Je reste informé via les médias et les comptes officiels des autorités.



Je n'emprunte pas une route inondée, à pied ou en voiture.



Je m'abrite dans un bâtiment, à l'étage si possible, et amène mon kit d'urgence préalablement préparé.



Je ne vais pas chercher mes enfants à l'école : ils y sont en sécurité.



Je m'éloigne des cours d'eau et des bassins de rétention.



Je veille sur mes voisins et les personnes vulnérables.



Je coupe l'électricité de mon logement s'il commence à être inondé.



Je consulte le DICRIM de ma commune (document d'information communal sur les risques majeurs) pour m'aider à faire face aux situations d'urgence.



infos@siahvy.fr



www.siahvy.org



Syndicat de l'Yvette



12 Avenue Salvador Allende
91165 Saulx-les-Chartreux
tél. 01 69 31 72 10